



지 거머리산업
GEUMURY WATERPROOF

서울특별시 성동구 성수이로 3길 12-1
Tel : 02-790-5000 / 02-794-5000
제품 기술 문의 : 010-2011-8204 / 010-5129-5008
e-mail : jungy5000@naver.com

NAVER 물방패 네이버에서 물방패를 검색하세요!



**GEUMURY
COMPANY**

NAVER 물방패

네이버에서 물방패를 검색하세요!

지 거머리산업
GEUMURY WATERPROOF

옥상방수 비교결과표



우레탄 특징	물방패 특징
완벽 방수 가능	완벽 방수 가능
두께 조절, 셀프레벨링 가능	두께 조절, 셀프레벨링 가능
유광 마감	무광 마감
통기성 없음	통기성 우수
습기로 인한 하자 위험이 많음	습기로 인한 하자 위험이 적음
습기 있는 곳 시공 불가	다소 습기가 있어도 시공 가능
상도마감 필수	상도마감 권장
주기적인 상도코팅 필수	주기적인 상도코팅 권장
신장율이 매우 뛰어남	신장율이 좋지만 우레탄보단 못함
직사광선에 약함	직사광선에 강함
파손에 약함	파손에 강함
오염에 강함	오염에 약함
하지조정과 중도시공을 동시에 못함	하지조정과 중도시공을 동시에 가능
보수기간이 길고 복잡함	보수기간이 짧고 간단함
우천, 강설시 매우 미끄러움	우천, 강설시 미끄러움이 적음
사용 용도가 한정적 (옥상)	사용 용도가 다양함 (옥상, 내/외부 바닥보수, 주차장, 공장, 주방, 욕실 등)
동절기 시공 가능	동절기 시공 불가
화재 위험 (유성)	화재 위험 없음 (수성)
시공시 냄새 발생 (유성)	시공시 냄새가 거의 없음 (수성)
다 쓴 용기 분리수거 불가	다 쓴 용기 분리수거 가능

물방패 하도



침투형 방수 프라이머
16L (1액형)

일액형 도료로 시공이 간편한 수용성 방수 하도입니다. 미장면에 신속히 침투해 부실한 조적을 강화하고 뛰어난 접착력으로 방수층과의 결합을 강화합니다. 또한 콘크리트 표면에 중도 시공시 발생할 수 있는 기포 현상을 차단합니다.

용도

- 중도 시공 전, 콘크리트(몰탈) 표면의 기포 방지
- 노후되거나 부실한 몰탈 표면의 강화
- 후속 도료와의 부착력 증대
- 바탕면 분진 제거
- 각종 수용성 도료의 하도제

특징

- 물을 섞지 않고 제품 그대로 사용
- 습기가 있는 장소에 사용 가능
- 빠른 건조 시간
- 냄새 발생, 화재 위험 없음
- 수용성 제품으로 환경 친화적

포장단위/색상

- 16L 액상 (1액형)
- 유백색 (건조 후 투명)

시공도구

- 물조리개, 긴 빗자루, 롤러, 붓 등

시공면적

- 2회 도포시 약 10~12평 시공 가능

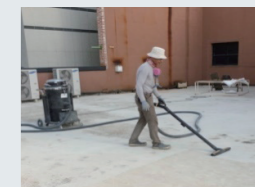
시공방법

- 바탕면을 청소하고 건조 상태를 유지합니다.
- 하도가 바탕면에 충분히 스며들도록 물조리개, 긴 빗자루 또는 롤러를 사용하여 넉넉한 양으로 도포합니다.
- 하도가 고이는 부분은 고이지 않게 퍼트리려 줍니다.
- 도포한 하도가 완전히 건조되면 롤러로 얇게 코팅하듯 2차 도포합니다.
- 바탕면이 완전히 건조되어 투명한 색을 띠면 후속 공정을 진행합니다.

주의사항

- 몰탈(콘크리트)면에는 기포 방지를 위해 반드시 하도를 시공하십시오.
- 레미콘을 타설한 면에는 반드시 그라인더나 쇠 브러시로 표면의 시멘트 분진을 제거한 후 하도 시공하십시오.
- 물 이외에 다른 용매제와 섞지 마십시오.
- 5°C 이상의 온도에서 시공하십시오.
- 직사광선이 없는 서늘한 곳에 밀폐하여 보관하십시오.
- 동절기에 얼지 않도록 보관하십시오.
- 구매 후 30일 이내에 반품 가능 (동절기 반품 불가)

시공순서/방법



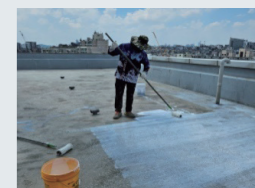
바탕면 청소



바탕면을 흠뻑 적시듯 물조리개로 하도 도포



도포한 하도를 퍼트리듯 긴 빗자루로 1차 시공



건조 후 투명해지면 바탕면을 얇게 코팅하듯 롤러로 2차 시공



하도 시공 완료

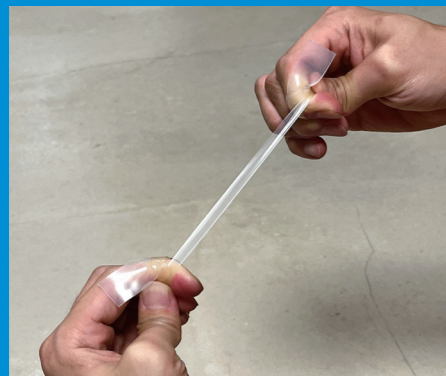
물방패 고탄성 방수크림



다용도 균열 보수제
4L 크림형 액상 (1액형)

균열, 코너, 이음부 등 누수에 취약한 부위에 단순히 칠하기만 해도 완벽한 방수 효과를 기대할 수 있는 1액형 균열 보수제입니다.

탄성테스트



용도

- 각종 콘크리트 균열부의 보수제
- 균열에 취약한 코너부의 보강제
- 배수구, 배관, 난간대 등 미장면과의 접합부 보수제
- 각종 비노출 방수
- 콘크리트 들뜸, 파손접착
- 타일 및 대리석 줄눈 방수
- 샌드위치 판넬 조인트 방수
- 합판 및 목재 도장 전 방수

특징

- 시공 부위에 투명한 고탄성 도막 형성
- 완벽한 방수 성능
- 시공이 간편한 1액형 제품
- 각종 표면에 완벽 접착 가능 (우레탄, 에폭시, 타일, 금속, 유리 등)
- 내수성, 부착 강도, 균열 저항성 우수
- 자외선 및 지열에 강함
- 수축 팽창에 우수함
- 오랜 침수에도 성능 저하 및 변형 없음
- 습기가 있는 장소에 사용 가능
- V자 커팅이 필요없음
- 유지 보수 없이 장기간 수명 유지
- 시공 후 수성페인트 도장 가능
- 친환경적인 수용성 제품

시공면적

- 2회 도포시 약 30m 균열 보수 가능

시공도구

- 붓, 고무헤라

시공방법

- 바탕면을 청소하고 건조 상태를 유지합니다.
- 콘크리트 바탕면의 경우 하도를 시공합니다.
- 붓이나 고무헤라를 사용해 방수 크림을 얇게 시공합니다. (두께가 시공시 건조 지연)
- 방수 크림이 투명하게 마르면 여러 번 반복 시공합니다.
- 유리섬유 망테이프나 부직포를 사용하면 균열 방지에 효과적입니다.

포장단위/색상

- 4L 크림형 액상 / 유백색(건조 후 투명)

주의사항

- 5°C 이상의 온도에서 시공하십시오.
- 다른 용매제와 혼합하지 마십시오.
- 동절기에 얼지 않도록 보관하십시오.
- 직사광선이 없는 서늘한 곳에 밀폐하여 보관하십시오.
- 구매 후 30일 이내에 반품 가능 (동절기 반품 불가)

시공순서/방법



바탕면 청소



콘크리트 바탕의 경우 하도 시공



1차 붓칠 시공



건조 후 투명해지면 2차 붓칠 시공

균열 보수 완료

레미탈두포타



레미탈 2포 혼합용 방수제
18L 액상

내/외부 바닥 보수
옥상 방수
공장 바닥
주차장 바닥
욕실 방수
주방 방수
타일 방수

레미탈과 혼합하여 미장할 경우 망치로 때려도 깨지거나 갈라지지 않습니다. 다소 수분이 있는 장소에도 시공이 가능하며 경제적인 가격으로 각종 방수 및 보수공사에 효과적인 제품입니다.

용도

- 방수 공사가 필요한 모든 장소에 사용 가능
- 각종 내/외부 바닥 보수 및 바탕 조정
- 물고임 바닥 보수용

특징

- 탁월한 방수 성능
- 수평물탈에 준하는 형태로 시공성이 우수함
- 1회 최대 시공두께 5mm를 초과하여 시공할 경우 크랙이 발생할 수 있음
- 경제적인 비용
- 물방패 중도에 비해 비교적 거친 마감 표현
- 레미탈의 무거운 입자로 인해 혼합 후 다소 침전 발생
- 망치로 때려도 깨지거나 갈라지지 않음
- 각종 표면에 하도없이 완벽 접착 가능 (우레탄, 에폭시, 타일, 금속, 유리 등)
- 습기 있는 장소에 사용 가능
- 통기성이 뛰어나 들뜨지 않음.
- 지열 및 자외선에 강함
- 습기 배출 기능으로 건물 부식 예방 및 수명 연장
- 냄새 발생, 화재 위험 없음
- 눈, 비에 미끄럼이 적어 안전함
- 유지보수 없이도 장기간 수명 유지 가능
- 사용한 제품 통은 세척 후 재활용 가능

시공면적 및 배합비

- 3mm 두께로 시공시 약 5~6평 시공 가능

두포타 1말 (18L) + 물 1말 (18L)
+ 레미탈 2포(80kg)

포장단위/시공도구

- 18L 액상 (물과 1:1로 혼합하여 사용)
- 양고대, 방수밀대, 붓 등

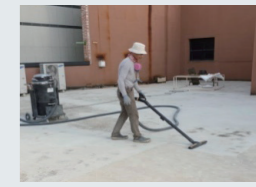
시공방법

- 바탕면을 청소하고 건조 상태를 유지합니다.
- (콘크리트 바탕면의 경우) 하도를 2회 도포합니다.
- 두포타와 물을 1:1로 혼합 후 1분간 교반합니다.
- 앞서 배합한 혼합물에 40KG 레미탈 2포를 투입 후 다시 3분 이상 충분히 교반합니다.
- 타설 후 양고대 또는 방수밀대로 도포합니다.
- 양생 후, 방수층 보호를 위해 물방패 상도 코팅 마감을 권장합니다.
- ※ 5mm 이상의 두께로 시공할 때는 먼저 원하는 두께만큼 도포한 후, 크랙이 발생하면 그 위에 얇게 2차 시공하여 보수하십시오.

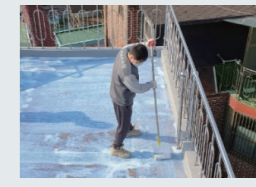
주의사항

- 전동 믹서로 충분히 혼합한 후 타설하십시오.
- 5°C에서 30°C 범위 내에서 시공하십시오.
- 동절기에 얼지 않도록 보관하십시오.
- 직사광선이 없는 서늘한 곳에 밀폐하여 보관하십시오.
- 구매 후 30일 이내에 반품 가능 (동절기 반품 불가)

시공순서/방법



바탕면 청소



하도 시공



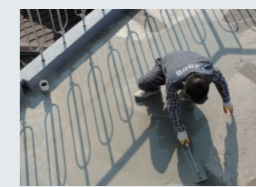
물+두포타 1:1 혼합



레미탈 2포 투입



교반



도포 및 타설



양생 후 상도코팅

방수제

물방패
고탄성방수크림

레미탈
두포타

물방패 중도



고강도 수평몰탈 방수제
분말 17kg / 중도 액상 7.1L

- 옥상 방수
- 물고임 보수
- 주방 방수
- 욕실 방수
- 발코니 방수
- 계단 방수
- 타일 방수
- 배수로 방수

이 제품은 2액형 수평몰탈 방수제로 배합이 매우 간편합니다. 우레탄 위에 하도 없이 완벽하게 정착되며, 균열 없이 원하는 두께로 시공할 수 있습니다. 뛰어난 퍼짐성으로 작업이 매우 간편하며 시공 후 매끄러운 표면 마감이 특징입니다. 레미탈두포타와 비교해 모든 면에서 뛰어난 성능을 자랑합니다.

탄성테스트



용도

- 방수 공사가 필요한 모든 장소에 사용 가능
- 각종 내/외부 바닥 보수 및 바탕 조정
- 물고임 바닥 보수

특징

- 완벽한 방수 성능
- 수평 몰탈 제품으로 우수한 시공성 제공
- 균열 발생이 거의 없어 원하는 두께로 시공 가능
- 레미탈을 첨가할 필요가 없어 간편함
- 시공 후 표면이 매끄러워 마감이 우수함
- 침전 방지 기능
- 망치로 때려도 깨지거나 갈라지지 않음
- 각종 표면에 하도없이 완벽 정착 가능 (우레탄, 에폭시, 타일, 금속, 유리 등)
- 습기가 있는 장소에 사용 가능
- 통기성이 뛰어나 들뜨지 않음
- 지열 및 자외선에 강함
- 습기 배출 기능으로 건물 부식 예방 및 수명 연장
- 냄새 발생, 화재 위험이 없음
- 눈, 비에 미끄럼이 적어 안전함
- 유지보수 없이도 장기간 수명 유지 가능
- 사용한 제품 통은 세척 후 재활용 가능

포장단위

- 분말 17 kg / 액상 7.1 L
(분말 개봉 전, 바닥에 굴러 침전된 분말을 풀어주면 액상과의 혼합이 더욱 쉬워집니다.)

시공면적

- 2.5mm 두께로 시공시 2평 (6.6㎡) 시공 가능

시공도구

- 양고대, 붓, 방수밀대 등

주의사항

- 전동 믹서로 충분히 혼합한 후 타설하십시오.
- 5°C에서 30°C 범위 내에서 시공하십시오.
- 다른 용매제와 혼합하지 마십시오.
- 동절기에 액상 제품이 얼지 않도록 보관하십시오.
- 직사광선이 없는 서늘한 곳에 밀폐 보관하십시오.
- 구매 후 30일 이내에 반품 가능 (동절기 반품 불가)

제품 샘플 문의

- 우레탄 위에 하도없이 제작된 "물방패 중도" 샘플을 제공해드립니다. 직접 떼어 강도와 접착력을 확인하세요.



시공순서/방법



바탕면 청소



하도 시공



액상+분말 혼합



교반



타설



도포



양생 후 상도코팅



1



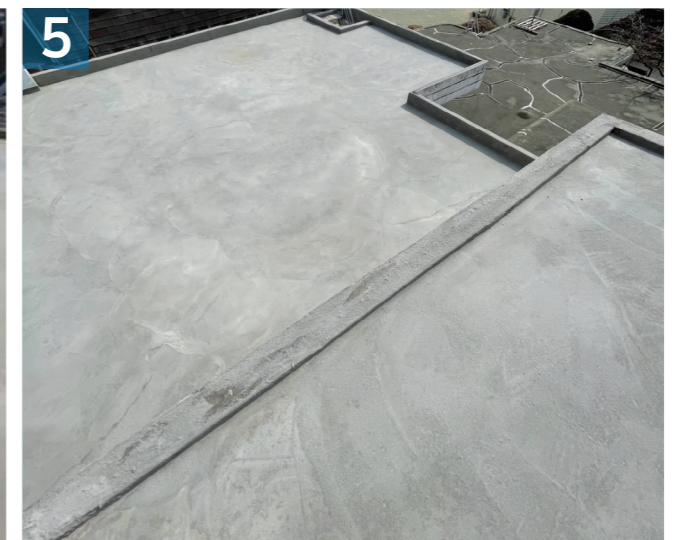
2



3



4



5

특허등록번호 : 제10-2565820

BEST

물방패 중도 (플러스)

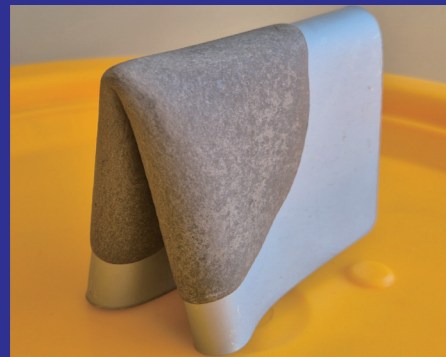


고탄성 수평몰탈 방수제 분말 17kg / 플러스 액상 8.4L

옥상 방수
수영장 방수
물고임 보수
주방 방수
욕실 방수
발코니 방수
계단 방수
타일 방수
배수로 방수

무기질 방수와 우레탄 방수가 각각 지닌 통기성과 탄성의 장점을 수평 몰탈 형태로 새롭게 결합한 하이브리드 방수제입니다. 옥상 방수제를 이루는 주요한 요소인 탄성, 내균열성, 방수 성능이 기존 "물방패 중도" 제품 대비 크게 향상된 제품입니다.

탄성테스트
(철판에 시공된 샘플을 딱지처럼 접은 모습)



용도

- 방수 공사가 필요한 모든 장소에 사용 가능
- 각종 내/외부 바닥 보수 및 바탕 조정
- 물고임 바닥 보수

향상된 기능

- 탄성, 내균열성, 방수성능의 전체적인 향상
- 평활도 및 침전 방지 기능 향상
- 벽면 시공성 향상
- 방수층 수명 연장

특징

- 완벽한 방수 성능
- 수평 몰탈 제품으로 최상의 시공성 제공
- 균열 발생이 거의 없어 원하는 두께로 시공 가능
- 레미탈을 첨가할 필요가 없어 간편함
- 시공 후 표면이 매끄러워 마감이 우수함
- 침전 방지 기능
- 망치로 때려도 깨지거나 갈라지지 않음
- 각종 표면에 하도없이 완벽 접착 (우레탄, 에폭시, 타일, 금속, 유리 등)
- 습기가 있는 장소에 사용 가능
- 통기성이 뛰어나 들뜨지 않음
- 지열 및 자외선에 강함
- 습기 배출로 건물 부식 예방
- 냄새 발생, 화재 위험이 없음
- 눈, 비에 미끄럼이 적어 안전함
- 유지보수 없이도 장기간 수명 유지 가능
- 사용한 제품 통은 세척 후 재활용 가능

포장단위

- 분말 17kg / 액상 8.4L
(분말 개봉 전, 바닥에 골려 침전된 분말을 풀어서 액상과의 혼합이 더욱 쉬워집니다.)

시공면적

- 2.5mm 두께로 시공시 2평 (6.6㎡) 시공 가능

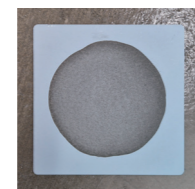
시공도구

- 양고대, 붓, 방수밀대 등

주의사항

- 전동 믹서로 충분히 혼합한 후 타설하십시오.
- 5°C에서 30°C 범위 내에서 시공하십시오.
- 다른 용매제와 혼합하지 마십시오.
- 동절기에 액상 제품이 얼지 않도록 보관하십시오.
- 직사광선이 없는 서늘한 곳에 밀폐 보관하십시오.
- 구매 후 30일 이내에 반품 가능 (동절기 반품 불가)

제품 샘플 문의



■ 문의 주시면 철판 위에 하도 없이 제작된 "물방패 중도 플러스" 샘플을 제공해드립니다.

직접 접어서 탄성과 접착력을 확인하세요.

시공순서/방법



바탕면 청소



하도 시공



액상+분말 혼합



교반



타설



도포



양생 후 상도코팅

특허증



특허증

CERTIFICATE OF PATENT

특허

제 10-2565820 호

Patent Number

출원번호

제 10-2022-0154461 호

Application Number

출원일

2022년 11월 17일

Filing Date

등록일

2023년 08월 07일

Registration Date

발명의 명칭 Title of the Invention

고탄성의 방수성 자동수평몰탈층 형성 제품

특허권자 Patentee

등록사항란에 기재

발명자 Inventor

등록사항란에 기재

위의 발명은 「특허법」에 따라 특허원부에 등록되었음을 증명합니다.

This is to certify that, in accordance with the Patent Act, a patent for the invention has been registered at the Korean Intellectual Property Office.

2023년 08월 07일



QR코드로 현재기준 등록사항을 확인하세요

특허청장

COMMISSIONER,
KOREAN INTELLECTUAL PROPERTY OFFICE

이인신



특허청

Korean Intellectual
Property Office

방수제

BEST

물방패 중도 (플러스)

